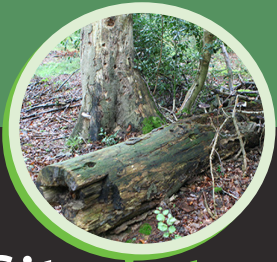


Nos Réalisations

Indice de Biodiversité Potentielle

Principales réalisations
2012-2015

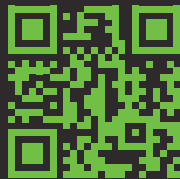
- » Installation de dispositifs de formation à l'échelle de la parcelle dans des forêts pilotes (privées et domaniales)
- » Réalisation de cartes d'évaluation de l'IBP : méthodes par transect ou en plein, méthodes par échantillonnage (placettes)
- » Etude de l'évolution de l'IBP le long d'un cycle sylvicole en futaie régulière de hêtre (couplé avec l'étude de l'évolution du cortège floristique)
- » Essai de couplage d'un inventaire typologique de peuplements avec la méthode d'inventaire par placettes de l'IBP.



Site internet

Pour aller plus loin....

www.biodifor.fr



- » Demandes d'animation
- » Téléchargez nos fiches d'activités
- » L'IBP dans les formations forestières

Lycée forestier



www.lycee-chateau-mesnieres.fr

Tel : 02 35 93 10 04

Institut St Joseph, Château de Mesnières
76270 Mesnières-en-Bray, Normandie



Indice de Biodiversité Potentielle

Applications pédagogiques

Projet

BIODIFOR

Lycée forestier de Mesnières-en-Bray



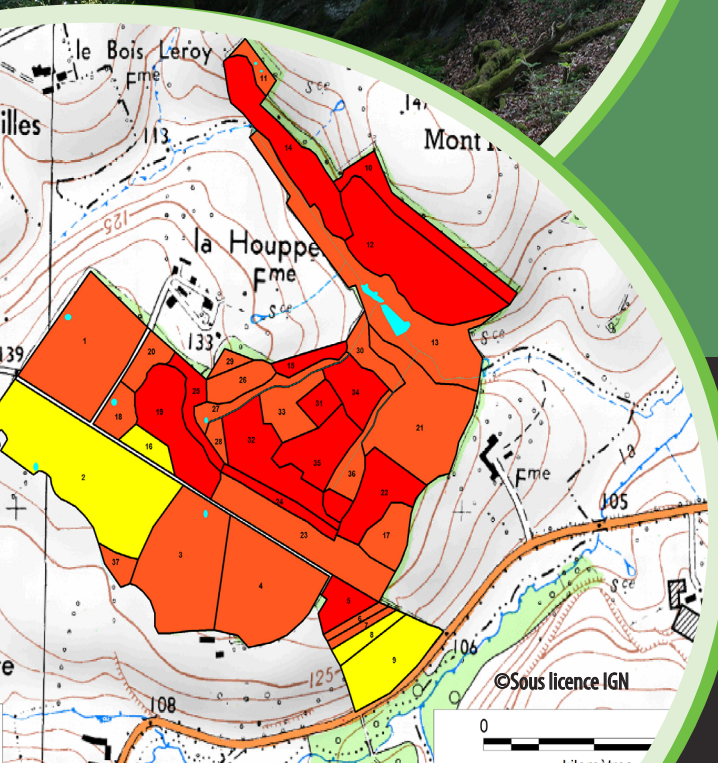
BiodiFor

mobiliser l'enseignement forestier

Le programme BiodiFor vise à sensibiliser les jeunes en formations forestières (CAP, Bac Pro, BTS Gestion Forestière) ou environnementales (Bac STAV, ...) à la prise en compte de la biodiversité dans la gestion courante de nos forêts. Il s'inscrit dans le cadre de la stratégie nationale pour la biodiversité (2011-2020) et a été initié en 2012 par le Ministère de l'Agriculture et des Forêts, ainsi que par le Ministère de l'Ecologie. La coordination nationale est assurée par la Bergerie Nationale.

Le projet du Lycée forestier Saint Joseph de Mesnières, situé dans le pays de Bray en Haute Normandie, s'intitule : « *Intégration dans les modules de formation d'outils de diagnostic concernant l'évaluation de la biodiversité réelle ou potentielle des peuplements/habitats forestiers et l'impact de la gestion/exploitation forestière* ».

L'outil principalement utilisé a été : **l'Indice de Biodiversité Potentielle (IBP)** (Gonin P. & Larrieu L., 2010)



L'IBP Principes...

L'IBP est un outil de diagnostic permettant d'évaluer la capacité d'accueil d'un peuplement forestier pour la biodiversité ordinaire. Il repose sur l'observation et l'étude de 10 facteurs clés : 7 liés au peuplement et à la gestion sylvicole et 3 liés au contexte.

Documents méthodologiques disponibles sur le site : www.foretpriveefrancaise.com



Facteurs Clés

- » Les essences autochtones présentes
- » La structure verticale de la végétation
- » Les Bois morts sur pied et au sol
- » Les très gros bois vivants
- » Arbres vivants porteurs de microhabitats
- » Les milieux ouverts
- » La continuité temporelle de l'état boisé
- » Les milieux aquatiques
- » Les milieux rocheux

REFERENCE :
Emberger C., Larrieu L., Gonin P., 2013.
- *Dix facteurs clés pour la diversité des espèces en forêt. Comprendre l'Indice de Biodiversité Potentielle.* - Paris, IDF, 56p.



Nos partenaires



Ce projet a été rendu possible grâce à la participation actives de nos partenaires, des enseignants et des étudiants-stagiaires du Lycée Bourbigot N., Lorin Th., Clavel M., Levasseur F., Leclerc D., Lefevre Th.